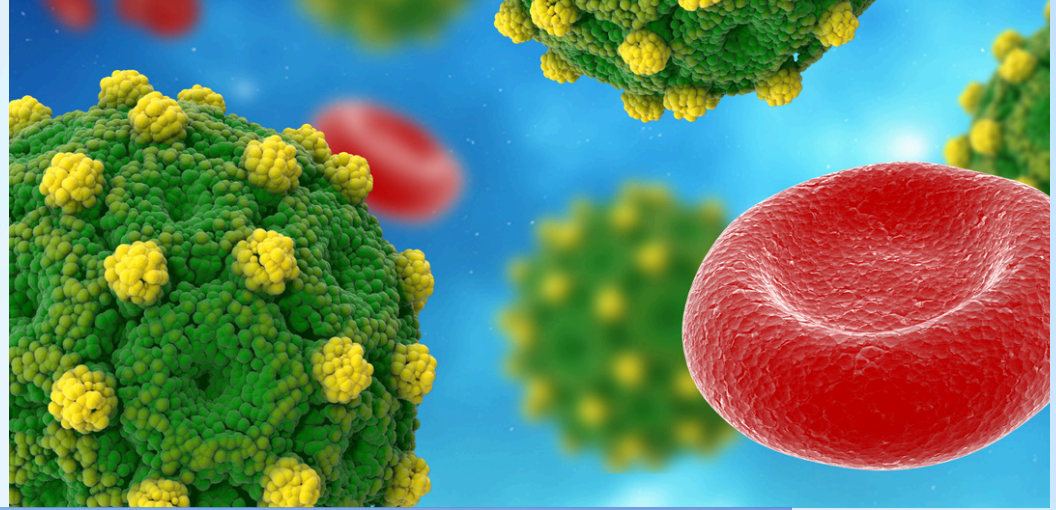




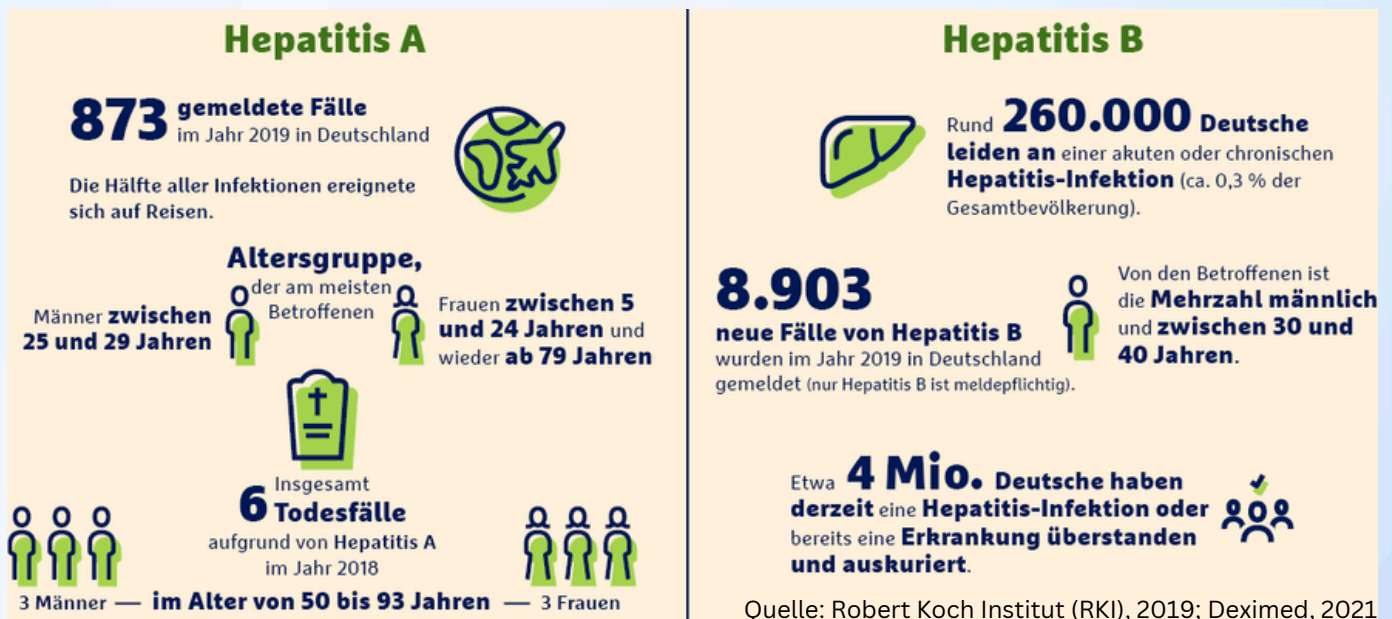
Hausarztpraxis
Neuberg

Faktenblatt zur Hepatitis A-Impfung



Was ist Hepatitis A?

Hepatitis A ist eine hochansteckende Virusinfektion der Leber, die durch das Hepatitis A-Virus (HAV) verursacht wird. Die Infektion breitet sich häufig durch den Verzehr kontaminierter Nahrung oder Wasser oder durch direkten Kontakt mit einer infizierten Person aus. Während die meisten Infektionen bei gesunden Erwachsenen mild verlaufen, kann Hepatitis A bei älteren Erwachsenen oder Personen mit chronischen Lebererkrankungen schwerwiegender sein.



Warum ist die Impfung wichtig?

Die Impfung gegen Hepatitis A bietet einen effektiven Schutz vor dem Virus und hilft, Ausbrüche zu verhindern, besonders in Gemeinschaften mit hohem Ansteckungsrisiko. Sie ist besonders wichtig für Reisende in Länder mit hoher Hepatitis A-Prävalenz, für Personen in Berufen mit hohem Expositionsrisiko und für Personen mit bestehenden Lebererkrankungen.



Hausarztpraxis
Neuberg

Faktenblatt zur Hepatitis A-Impfung



Wer sollte sich impfen lassen?

- Reisende: Personen, die in Regionen mit hoher Hepatitis A-Prävalenz reisen.
- Gesundheitspersonal: Ärzte, Pflegekräfte und andere Gesundheitsdienstleister.
- Menschen mit chronischen Lebererkrankungen: Personen mit bestehenden Lebererkrankungen, einschließlich Hepatitis B oder C.
- Menschen, die direkten Kontakt zu Hepatitis A-Patienten haben: Familienmitglieder oder Betreuer von infizierten Personen.
- Männer, die Sex mit Männern haben: Diese Gruppe hat ein erhöhtes Risiko einer Hepatitis A-Infektion.



Impfplan

Die Hepatitis A-Impfung wird üblicherweise in zwei Dosen verabreicht:

1. Erste Dosis – zum gewählten Zeitpunkt
2. Zweite Dosis – sechs bis zwölf Monate nach der ersten Dosis

Für einen vollständigen Schutz ist es wichtig, beide Dosen der Impfung zu erhalten.



Hausarztpraxis
Neuberg

Faktenblatt zur Hepatitis A-Impfung



Welche Symptome können bei Hepatitis A auftreten?

1. Müdigkeit: Ein sehr häufiges Symptom, oft eines der ersten Anzeichen der Krankheit.
2. Übelkeit und Erbrechen: Viele Betroffene leiden unter gastrointestinalen Beschwerden.
3. Bauchschmerzen oder Unbehagen: Besonders im Bereich der Leber, unter den rechten Rippen.
4. Appetitlosigkeit: Verringerte Lust zu essen, was auch zu Gewichtsverlust führen kann.
5. Fieber: Leichtes Fieber kann ebenfalls auftreten.
6. Dunkler Urin: Die Farbe des Urins kann dunkler als üblich sein, ähnlich der von Tee.
7. Hell gefärbter Stuhl: Der Stuhl kann lehmfarben oder heller als normal sein.
8. Gelenkschmerzen: Einige Menschen berichten auch über Schmerzen in den Gelenken.
9. Juckreiz: Ohne sichtbare Hautausschläge, verursacht durch die Ansammlung von Gallenprodukten in der Haut.
10. Gelbsucht: Eine Gelbfärbung der Haut und der Augen, die auftritt, wenn die Leber nicht in der Lage ist, das Bilirubin effektiv abzubauen. Dies ist ein deutliches Zeichen dafür, dass die Leber beeinträchtigt ist.



Mögliche Nebenwirkungen

Die Hepatitis A-Impfung ist sicher und gut verträglich. Mögliche Nebenwirkungen können umfassen:

- Schmerzen oder Schwellung an der Injektionsstelle
- Kopfschmerzen
- Müdigkeit

Schwerwiegende Nebenwirkungen sind sehr selten.



Hausarztpraxis
Neuberg

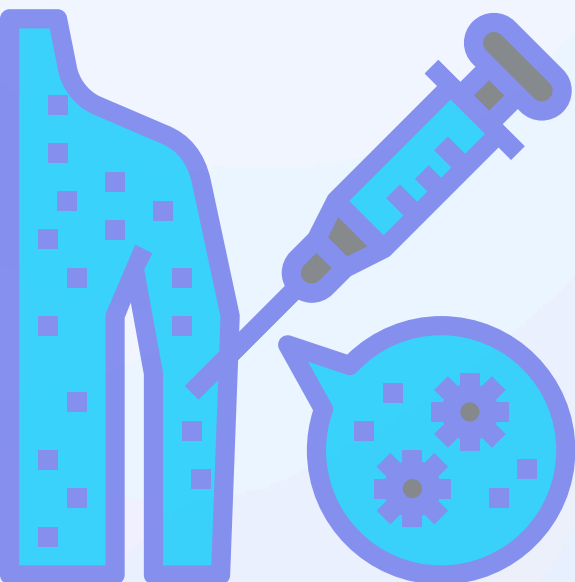


Warum bei uns impfen lassen?

Unsere medizinische Einrichtung bietet eine professionelle und sichere Umgebung für Ihre Impfungen. Wir verwenden nur zugelassene Impfstoffe und unser geschultes Personal sorgt für eine fachgerechte Verabreichung der Impfstoffe und eine sorgfältige Überwachung möglicher Reaktionen.

Kontaktieren Sie uns

Für weitere Informationen zur Hepatitis A-Impfung oder zur Vereinbarung eines Impftermins, kontaktieren Sie uns. Schützen Sie Ihre Gesundheit durch präventive Maßnahmen – lassen Sie sich von uns impfen!



Telefon: 07132 88 416

Fax: 07132 88 406

info@hausarztpraxis-neuberg.com

www.hausarztpraxis-neuberg.com/

Heidelberger Straße 18,

74172 Neckarsulm